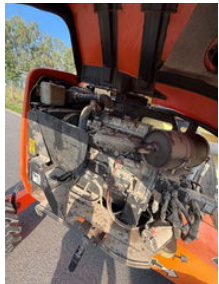
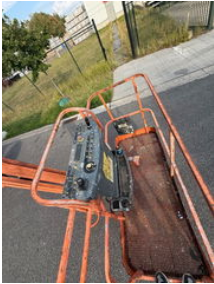
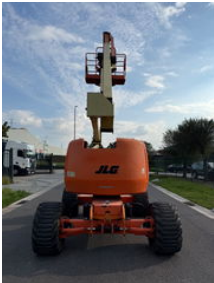




JLG 510AJ

Caractéristiques générales

| | |
|-----------------------------|-----------------------------|
| Marque | JLG |
| Sous-catégorie | Nacelle articulée sur roues |
| Année de construction | 2008 |
| Lecture du compteur horaire | 2450 |
| Condition | Utilisé |
| Conditions générales | Bien |
| Carburant | Diesel |



Caractéristiques

| | |
|----------|-------|
| Longueur | 768cm |
| Largeur | 226cm |

JLG 510AJ

Spécifications techniques

Transmission wheels

Accessoires